

GFE Szoftverek Windows

A GFE diszpécseri számítógép programja

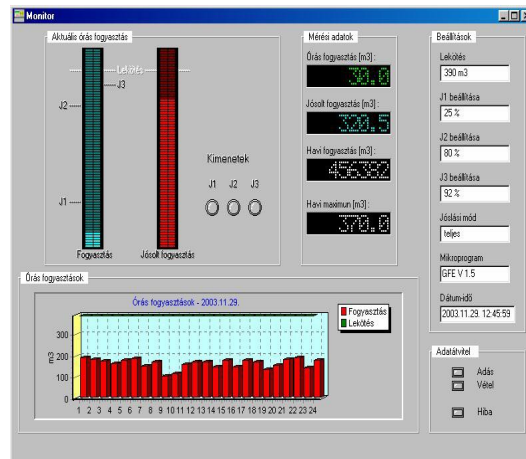
A diszpécseri számítógép bármilyen típusú IBM kompatibilis számítógép lehet. A program az adatgyűjtővel RS-232, RS-485 interfészen vagy Ethernet hálózaton keresztül kommunikál. Mivel az adatok gyűjtését és átmeneti idejű tárolását az GFE adatgyűjtő egysége végzi, ezért a diszpécseri számítógép csak az adatgyűjtő program használata idejére foglalt.

A számítógép szabad idejében bármilyen más célra használható.

Az GFEWin program a korszerű Windows rendszerek alatt fut (WinXP, Win7, Win8). Az adatok grafikus ábrázolása 2D vagy 3D formátumú lehet.

Monitor

A monitor a gázfogyasztás pillanatnyi állapotának ellenőrzését, nyomon követését teszi lehetővé. A program modul számértékkel kijelzi a rendszer fő paramétereit, az óras-, havi- és havi max. fogyasztási értékeket, a jósolt fogyasztás értékét. Szintjelzőn látható a folyó óra fogyasztása és a jósolt fogyasztás. Egy külön grafikon jeleníti meg az aznapi óras fogyasztási értékeket. Nagy méretű jelzők mutatják a kimenetek állapotát.



Adattáblák

Óra	Fogyasztás [m3]	Jelző
2	370,30	
3	360,40	
4	376,10	
5	381,70	
6	349,30	
7	367,30	
8	300,00	
9	312,30	a
10	357,10	z
11	369,20	P
12	369,50	
13	345,80	

2003.06.23.-i adatok

Előző
Következő
Nyomtat
Képek

Az elmentett régebbi mérési adatok táblázatos formában is megjeleníthetők:

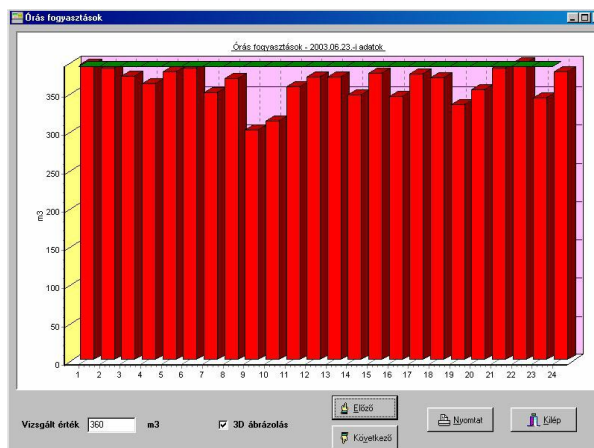
- óras fogyasztások
- havi fogyasztások
- havi maximumfogyasztások

A táblázatok nyomtatása innen végezhető el. A 'következő' és 'előző' gombok segítségével egész fogyasztási időszakok áttekintése válik lehetővé rendkívül egyszerűen.

Grafikonok

A mérési eredmények 3D grafikus ábrán kezelhetők. A grafikon 'valós' időben nagyítható tetszőleges mértékben. Az oszlop diagrammra kattintva a mérési eredmény pontosan leolvasható.

Az ábra könnyen értelmezhető jelmagyarázattal rendelkezik.



dBase konverzió

A program a maximális helykihasználás és adatbiztonság elérése érdekében az adatokat más programok számára értelmezhetetlen belső ábrázolásban őrzi meg. Lehetőséget ad azonban arra, hogy a világszabványnak tekinthető dBase formátumba átalakítva táblázatkezelő és adatbázis kezelő szoftverek részére hozzáférhetőek legyenek. Így például Excel, dBase, StarCalc, OpenOffice Calc programok használatával tetszőleges kimutatások és diagrammok készíthetők.

Paraméterezések, beállítások

Adatgyűjtő paraméterek

Adatgyűjtő neve: GFE száma: [ikon]
Adatgyűjtők száma: 1 Adatgyűjtő státusz: 1000
Adatok elérési úja: C:\Program files\Varicontrol\Gstewin\Ad
Kommunikációs port: Com1, Com2, Com3, Com4
Adatátviteli sebesség: 2400 Baud, 4800 Baud, 9600 Baud, 19200 Baud

Lekötés: 390 m3
Impulzusegyenérték: 1,2 m3/impulzus
Jelzések: J1 25 % 97 m3, J2 80 % 312 m3, J3 92 % 358 m3
J3 beállítás: lekötés %-a, jéllás
Jóslási mód: 1 perces, teljes óra

Szinkronizálás
 Automatikusan mentés

[OK] [Mégsem]

A rendszer működését meghatározó összes paramétert (számítógép, adatgyűjtők) egy helyen, logikailag csoportosított beviteli eszközökkel lehet beállítani. A megváltozott értékeket a program automatikusan leküldi a GFE adatgyűjtőnek, így azok azonnal érvénybe lépnek.

