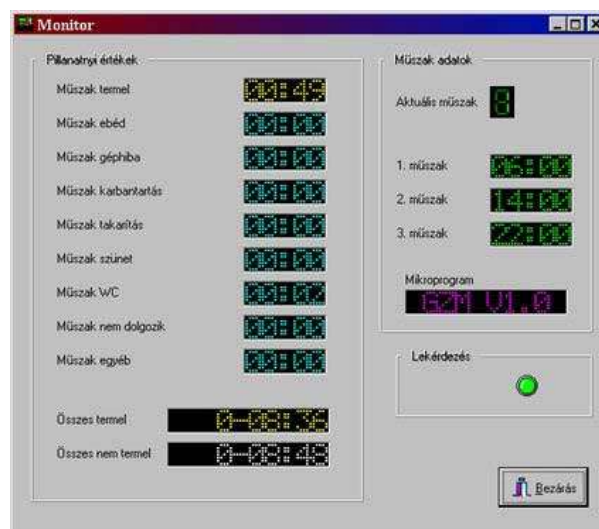


# GZM-01 Gépüzemóra nyilvántartó rendszer



GZM rendszer termelő gépek felügyeletét biztosítja. A termelő berendezések mellé telepített adatgyűjtők automatikusan regisztrálják a berendezés működési és állásidőit műszak szerinti bontásban. Az állásidőt az adatgyűjtő kezelő szerveinek segítségével a 7 kategória egyikébe sorolhatja a gépkezelő. Kijelzőjén az aktuális műszak adatai leolvashatóak. Az adatgyűjtő beállítása, a gyűjtött adatok kiolvasása csak számítógéppel (GZMWin program) lehetséges.



A GZM-01 adatgyűjtő programvezérelt mikrokontroller által működtetett berendezés. Az adatgyűjtő program az általa ellenőrzött termelő berendezés működési- és állásidejét figyeli és archiválja. Kétféle bemenőjelet képes feldolgozni:

0-20mA-es áramjel  
kontaktus jel

A jelbemenetet 10 másodpercenként mintavételezi és ennek függvényében határozza meg a gép állapotát (működik vagy áll). Az adatgyűjtő a gép működési állapotának rögzítésekor egy beprogramozott áthidalási időt is figyelembe vesz (2-5 perc). Ha a beprogramozott időtartam alatt újabb működést érzékel akkor azt folyamatos működésként regisztrálja. Az állásidőt a

gépkezelő az előlapi nyomógombok segítségével nevesítheti. Ha az állásidő nem kap kategóriát, akkor 'nem termel' időkategóriába sorolja az adatgyűjtő.

A különböző időkategóriák adatait a GZM-01 műszakonként tartja nyilván. Maximum 3 műszakot lehet beállítani, külön vezérelhető hogy hétvégén (szombat és vasárnap) van-e termelés. A termelésmentes időszakokban az adatgyűjtő nem számlál és rögzít adatot. A berendezés által kezelt számlálók:

- műszak termel
- műszak nem termel
- műszak karbantartás
- műszak takarítás
- műszak géphiba
- műszak ebéd
- műszak WC
- műszak szünet
- műszak egyéb
- teljes termel
- teljes nem termel

Az adatokat egy nem felejtő FLASH tárolóba írja, folyamatos 3 műszakos termelés mellett 10 év adatait képes megőrizni.

A rendszer egy vagy több GZM adatgyűjtőből és a GZMWin programból áll.

Dátum	Műszak	Termel	Ebéd	Géphiba	Karbantartás	Takarítás	Szünet	WC	Nem dolg
2002.08.01	1	420	10	15	0	10	5	5	10
2002.08.01	2	34	13	25	8	13	53	45	20
2002.08.01	3	200	20	35	10	98	25	35	0
2002.08.01	1	420	10	15	0	10	5	5	10
2002.08.01	2	34	13	25	8	13	53	45	20
2002.08.01	3	200	20	35	10	98	25	35	0
2002.08.01	1	420	10	15	0	10	5	5	10
2002.08.01	2	34	13	25	8	13	53	45	20
2002.08.01	3	200	20	35	10	98	25	35	0
2002.08.01	1	420	10	15	0	10	5	5	10
2002.08.01	2	34	13	25	8	13	53	45	20
2002.08.01	3	200	20	35	10	98	25	35	0
2002.08.01	1	420	10	15	0	10	5	5	10
2002.08.01	2	34	13	25	8	13	53	45	20
2002.08.01	3	200	20	35	10	98	25	35	0
2002.08.01	1	420	10	15	0	10	5	5	10
2002.08.01	2	34	13	25	8	13	53	45	20

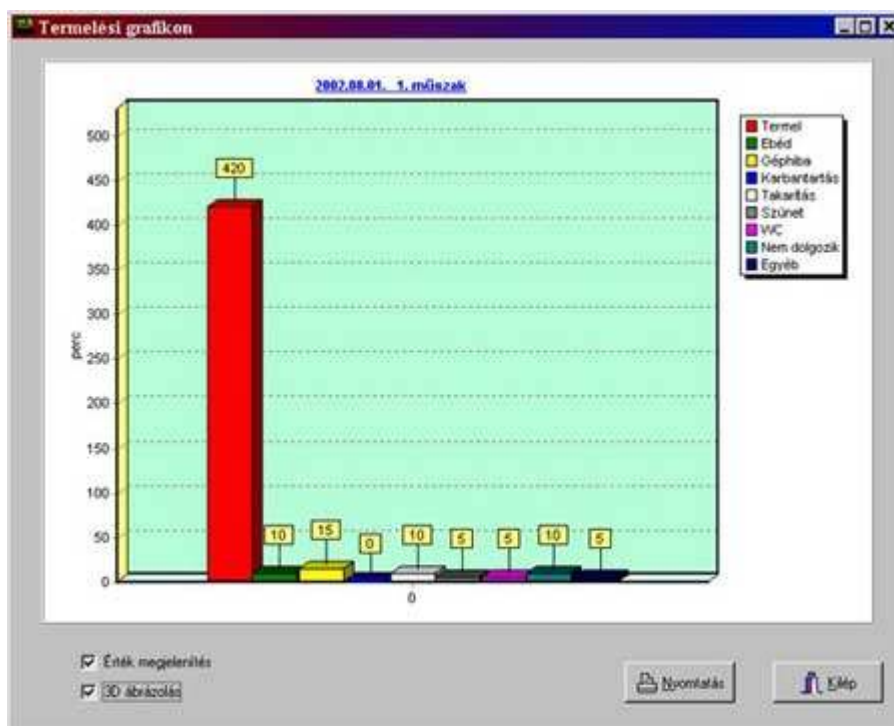
C:\Program Files\Varicontrol\Gzmwin\Adat\M0507G1.DBF

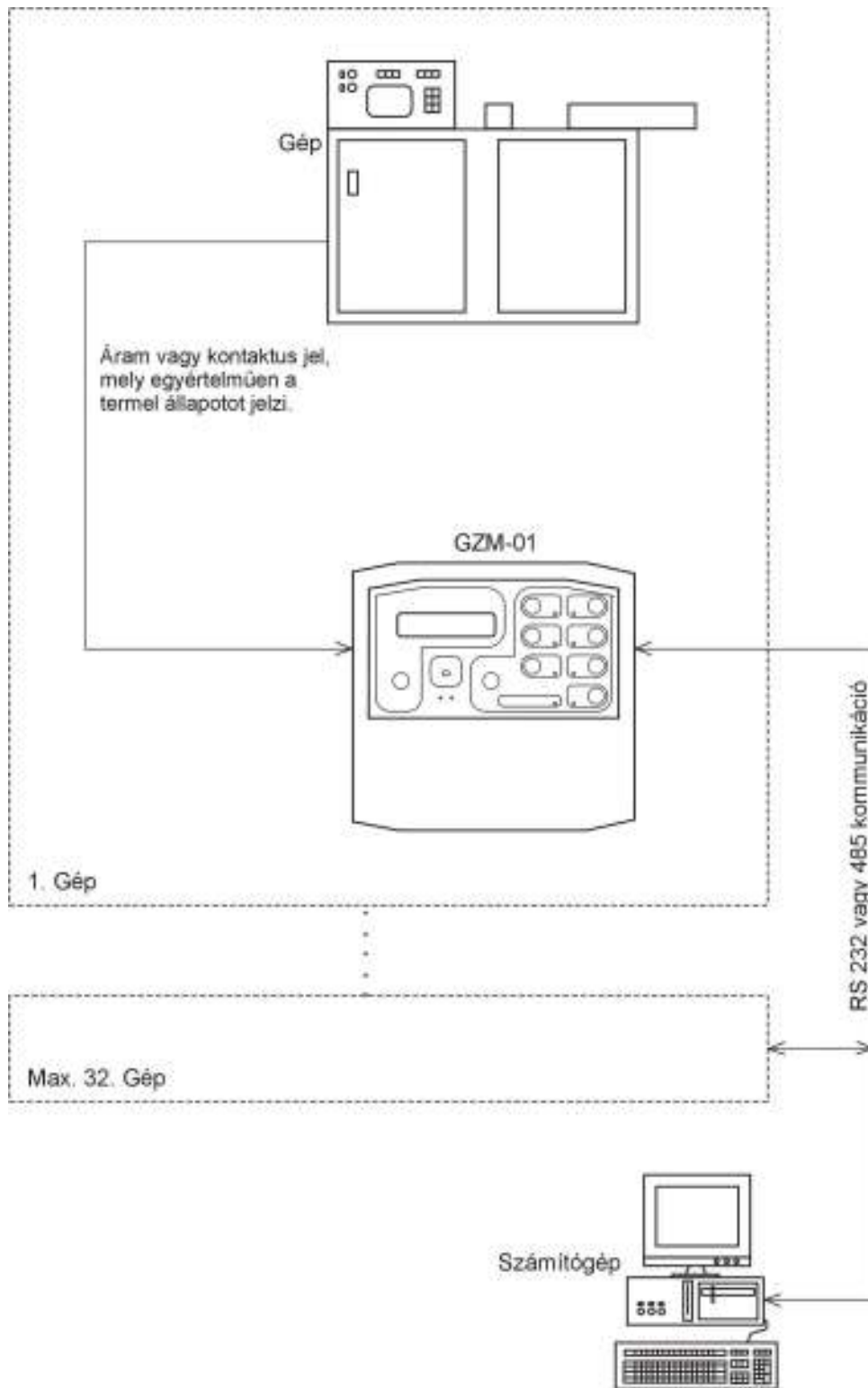
Grafikon Nyomtatás Bezár

A GZMWin program főbb szolgáltatásai:

- GZM-01 adatgyűjtő(k) működési paramétereinek lekérdezése és beállítása
- az üzemóra számlálók pillanatnyi állásának kijelzése (monitor)
- tárolt adatok kiolvasása
- műszak adatok megjelenítése, nyomtatása
- műszak adatok grafikus megjelenítése, nyomtatása
- napi adatok megjelenítése, nyomtatása
- napi adatok grafikus megjelenítése, nyomtatása
- heti adatok grafikus megjelenítése, nyomtatása
- havi adatok megjelenítése, nyomtatása
- havi adatok grafikus megjelenítése, nyomtatása

Az adatokat a program a világszabványnak tekinthető dBase formátumban tárolja. Ennek köszönhetően az adatokat az Excel program is képes kezelni.





GZM-01 blokkvázlat