

# ITK Szoftverek

## Windows

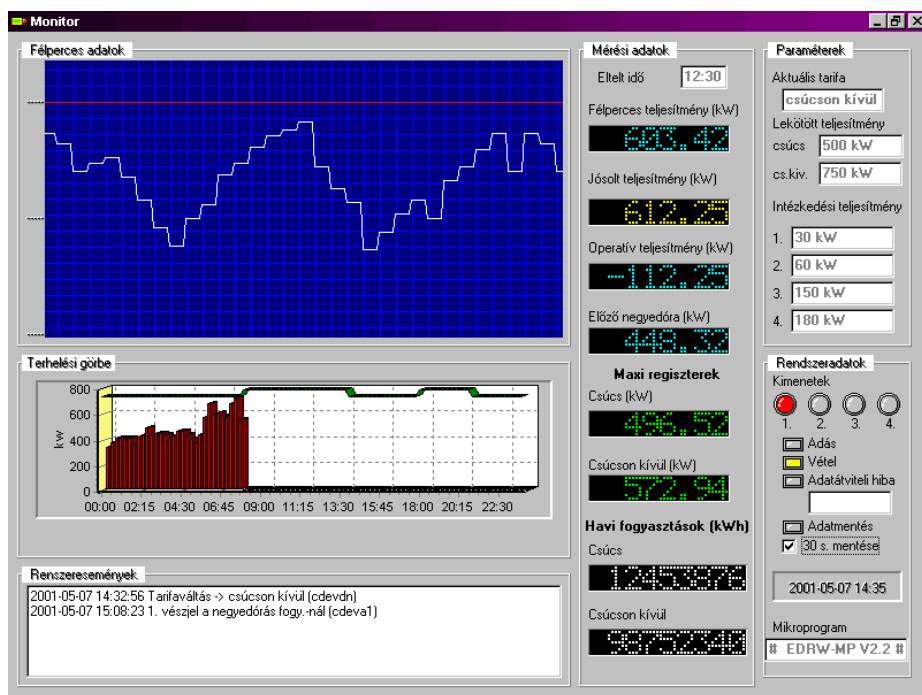
*Az ITK adatgyűjtő önállóan alkalmas a villamos energiagazdálkodás megvalósítására, véges tároló kapacitása miatt azonban az adatok egy idő után elvesznek.*

*Számítógépes kapcsolatot kiépítve a „wattőr” energiagazdálkodási rendszeré válik. A program lehetővé teszi az adatok elmentését, korszerű feldolgozását, az energiavételezés azonos idejű mérés technikai pontosságú megfigyelését. A rendszer az Analitika program alkalmazásával válik teljessé.*

Az ITKWin program a korszerű Windows rendszerek alatt fut (WinXP/Win7/Win8).

A program az adatgyűjtővel RS-232, RS-485 buszon vagy Ethernet hálózaton kommunikál. Az adatok akár 2D vagy 3D formátumban jeleníthetők meg és nyomtathatóak.

### Monitor



A program fő kijelző képe a rendszer pillanatnyi működését, állapotát jeleníti meg.

#### Főbb szolgáltatásai:

- a pillanatnyi villamos fogyasztás karakteres megjelenítése
- a negyedórás periódus félperces méréseinek grafikus megjelenítése
- aktuális nap terhelési görbéjének folyamatos megjelenítése
- rendszeresemények kijelzése
- operatív teljesítmény kijelzés
- előző negyedóra teljesítményének kijelzése
- maximum regiszterek (tarifánként) kijelzése

- havi fogyasztási adatok kijelzése (tarifánként)
- aktuális tarifa megjelenítése
- rendszerállapot (kimenetek) visszajelzése
- félperces mérések regisztrálása
- kimenetek kézi ki-be kapcsolása
- soros kommunikáció (PC-adatgyűjtő) visszajelzése

A program a monitoron kívül az alábbi menüket tartalmazza:

- Beállítások
  - program
  - adatgyűjtő
- Lekérdezés
- Maximum regiszterek törlése
- Adatok
  - Táblázatos
    - negyedórás
    - napi
    - havi
    - napló
  - Grafikon
    - negyedórás
    - napi
    - havi
  - dBase konverzió
    - negyedórás
    - napi
    - havi
    - hónap
  - Mentés/Visszatöltés

