

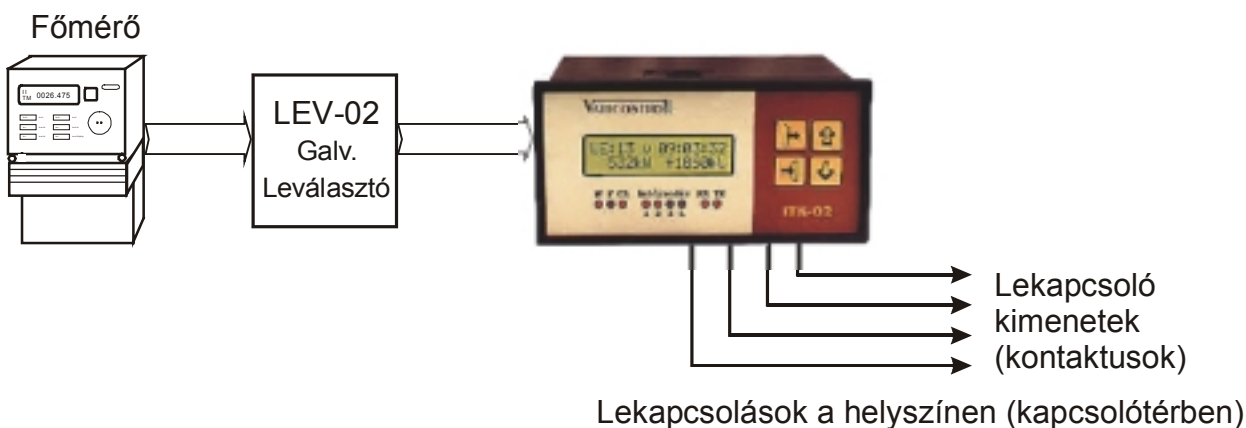
VARICONTROLL

Energiagazdálkodási és adatgyűjtő rendszereinek költség áttekintő segédlete

Az ismertető alaphelyzeteket vázol és költségei nem tartalmazzák az alábbiakat, melyeket a pontos költségszámításnál figyelembe kell venni:

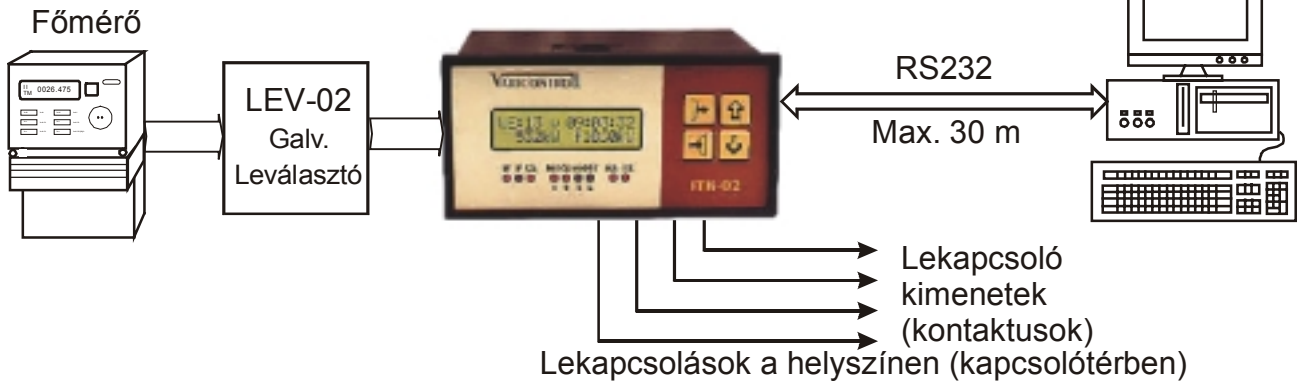
- 1- Vezetékezési munkákat, melyek lehetnek
 - a jelforrás(ok) és az adatgyűjtő között
 - az adatgyűjtő és a lekapcsolási helyek között illetve a lekapcsolási helyeken
 - az adatgyűjtő és a lekérdező számítógép között.
- 2- Jelforrásokat
A jelforrásoknak (fogyasztásmérők, korrektor) impulzus kimenettel kell rendelkezni. Az ismertető a jelforrások meglétét és alkalmasságát feltételezi. Ennek esetleges költségei (mérő csere, mérőhely kialakítás) csak a konkrét alkalmazás ismeretében határozható meg.
3. A lekapcsolási helyek erősáramú kialakítását, a meglévő helyek alkalmassá tételét.
4. A telepítés utazási és munkadíját.
5. Egyedi körülményeket és igényeket.
6. A példák meglévő számítógépeket feltételeznek. A számítógépes példák árai tartalmazzák a programok árait is!

ITK-02 teljesítménykorlátozó-adatgyűjtő alap kiépítés



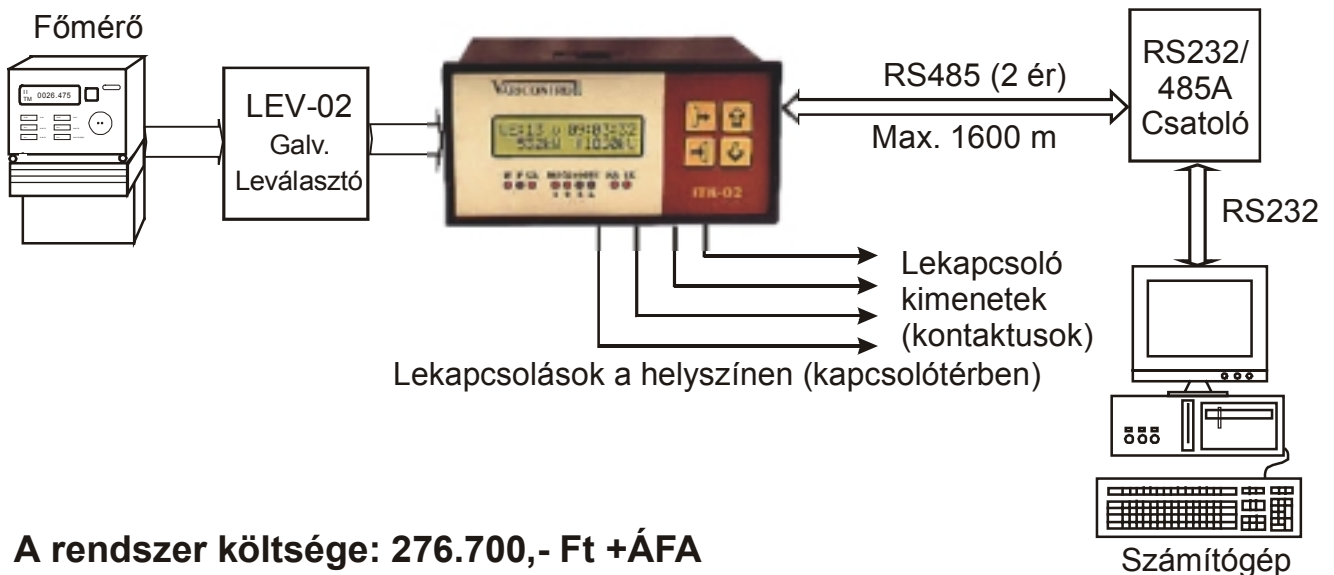
Az alaprendszer költsége: 163.500,-.+ÁFA

ITK-02 teljesítménykorlátozó-adatgyűjtő közeli számítógépes kapcsolattal



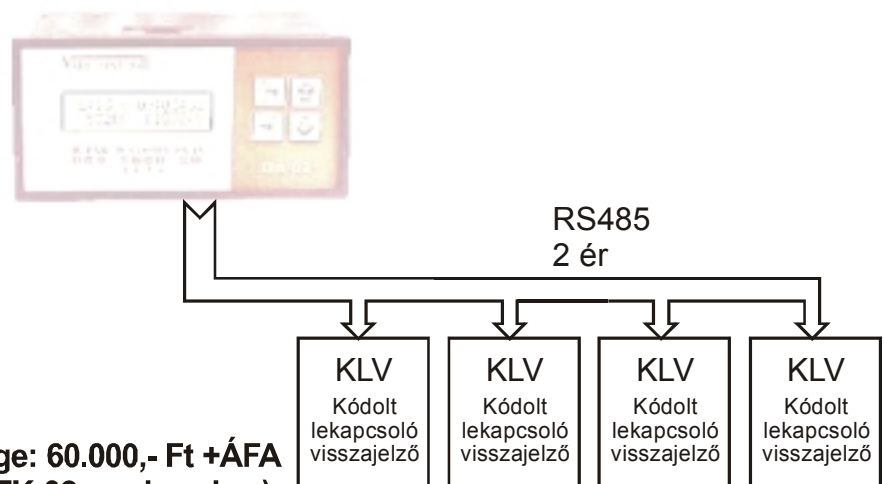
A rendszer költsége: 243.500,- Ft +ÁFA

ITK-02 teljesítménykorlátozó-adatgyűjtő távoli számítógépes kapcsolattal



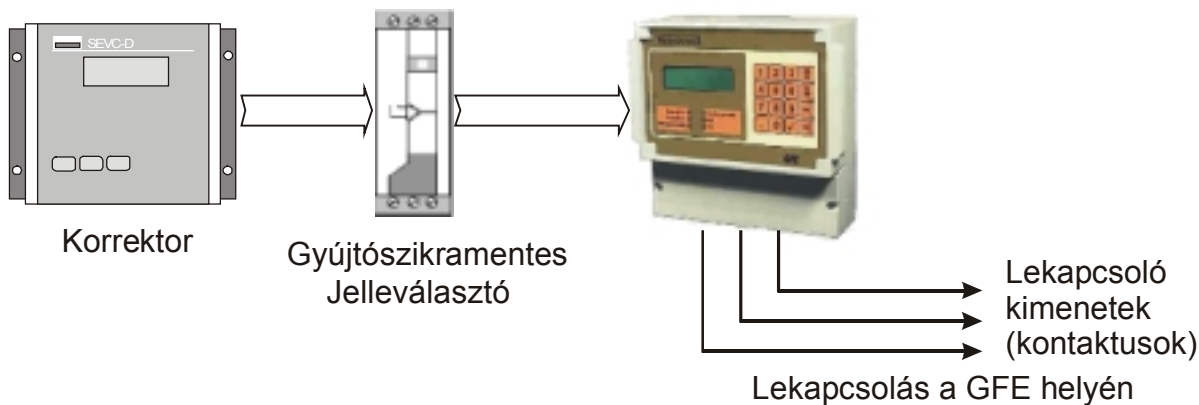
A rendszer költsége: 276.700,- Ft +ÁFA

Távoli lekapcsolás kialakítása bármelyik ITK-02 kiépítéshez



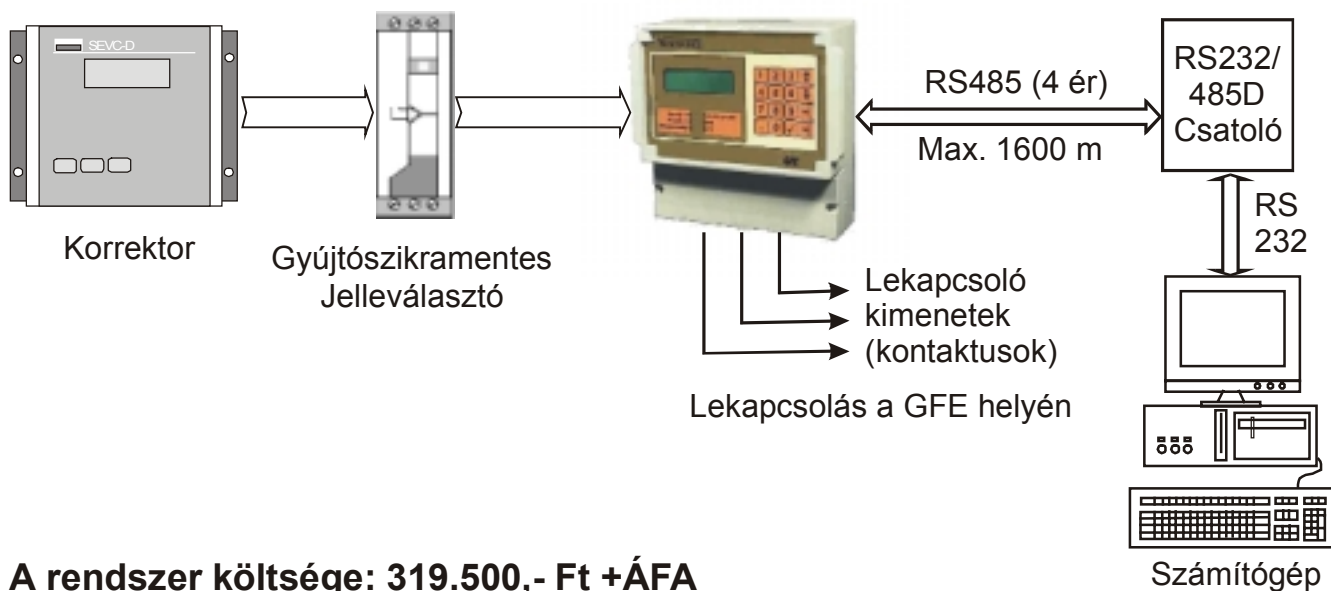
**A 4 szintű lekapcsolás költsége: 60.000,- Ft +ÁFA
(Hozzáadandó a kiválasztott ITK-02 rendszerhez)**

GFE gázgazdálkodási rendszer alap kiépítés



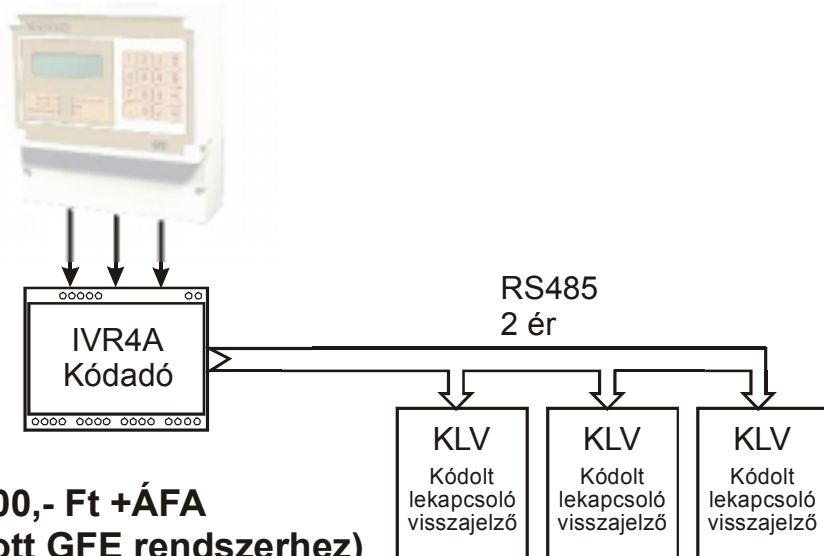
Az alrendszer költsége: 304.400,- Ft +ÁFA

GFE gázgazdálkodási rendszer számítógépes kiolvasással



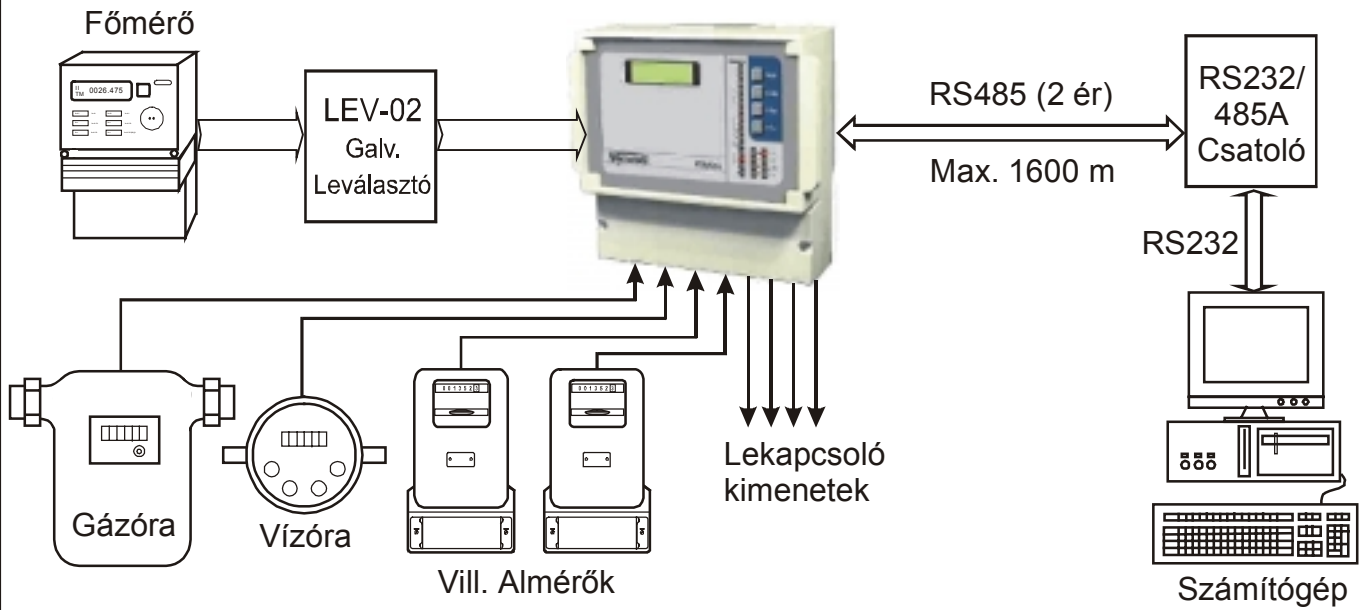
A rendszer költsége: 319.500,- Ft +ÁFA

Távoli lekapcsolás kialakítása bármelyik típusú GFE kiépítéshez



**A rendszer költsége: 65.500,- Ft +ÁFA
(Hozzáadandó a kiválasztott GFE rendszerhez)**

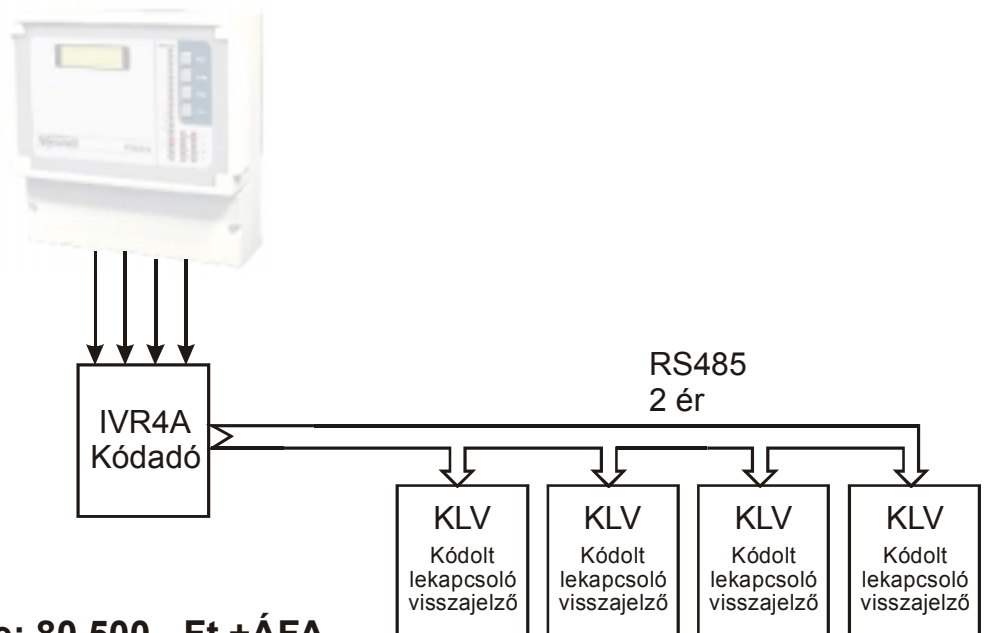
Energia Diszpécser Rendszer



Mérési csatornák száma: max 16 db/adatgyűjtő

A rendszer költsége: 619.700,- Ft +ÁFA

Távoli lekapcsolás kialakítása



A rendszer költsége: 80.500,- Ft +ÁFA
(Hozzáadandó az EDR rendszerhez)

Megtérülési számítások

Az energiagazdálkodási rendszerek megtérülését befolyásoló főbb tényezők:

- az energiafogyasztás „tartalékai”
- fogyasztási struktúra
- technológiai kényszerek
- a gazdálkodási eredmények érvényesítésének lehetősége

Mindezek nehezen számszerűsíthetőek és fogyasztónként igen eltérőek lehetnek, így egy általános és garantált megtérülés nem határozható meg. Az alábbiakban ezért konkrét beruházások adatait ismertetjük példaként.

Első Pesti Telefontársaság

Három telephelyen 3 ITK-s rendszer központi számítógépes felügyelettel:

a megtakarítás kW értéke mai áron számolva	Csúcs -	2.210.400,- Ft
	Csúcson kívüli -	1.339.200,- Ft

		3.549.600,-Ft/év

Megtérülés ebben az esetben 1-2 hónapra tehető.

Nyírségvíz Rt.

I.Szennyvíztelep

Az EDR üzembe helyezése után a telep lekötését 50 kW-tal csökkentették, ami mai áron számolva 1.284.000,- Ft/év megtakarítást eredményezett.

Megtérülés: 5-6 hónap

2/1. Szennyvíz átemelő

Emberi felügyelet nélkül működő szivattyúház. Az ITK üzembe helyezése előtt évi 2-3 túllépés volt, ami mai áron számolva 120-180.000,- Ft költséget jelentett.

Megtérülés: 11-12 hónap