



GFEWin program

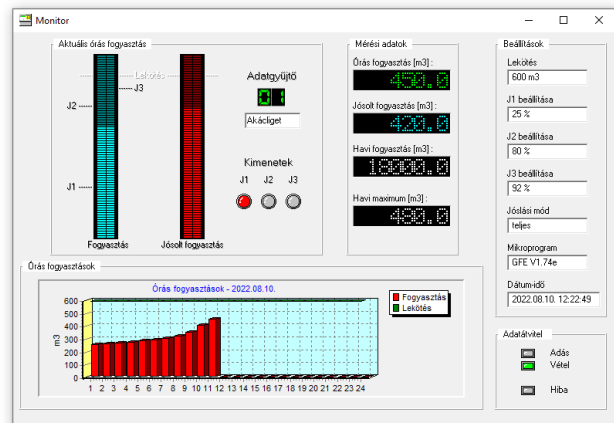
A GFE gázgazdálkodási rendszer számítógépes programja . Mivel az adatok gyűjtését és átmeneti idejű tárolását az GFE adatgyűjtő egysége végzi, ezért a diszpečseri számítógép csak az adatgyűjtő program használata idejére foglalt. A számítógép szabad idejében bármilyen más célra használható.

Az GFEWin program a korszerű Windows rendszerek alatt fut. Az adatok grafikus ábrázolása 2D vagy 3D formátumú lehet. A program az adatokat akár helyi szerveren, akár a felhőben tárolhatja.

Több elszámolási hely kezelése a GFEmWin programmal lehetséges.

Monitor

A monitor a gázfogyasztás pillanatnyi állapotának ellenőrzését, nyomon követését teszik lehetővé. A programmodul számértékkel kijelzi a rendszer fő paramétereit, az órás-, havi- és havi max. fogyasztási értékeket, a jóslott fogyasztás értékét. Szintjelzőn látható a folyó óra fogyasztása és a jóslott fogyasztás. Egy külön grafikon jeleníti meg az asznapi órás fogyasztási értékeket. Nagy méretű jelzők mutatják a kimenetek állapotát.



Adattáblák

Órás fogyasztás

Óra	Fogyasztás [m3]	Jelző
0	286,20	
1	280,90	
2	270,30	
3	260,40	
4	276,10	
5	281,70	
6	249,30	
7	267,30	
8	200,00	
9	212,30	
10	257,10	
11	269,20	

2019.12.04.-i adatok

Előző, Következő, Nyomtat, Képek

Az elmentett régebbi mérési adatok táblázatos formában is megjeleníthetők:

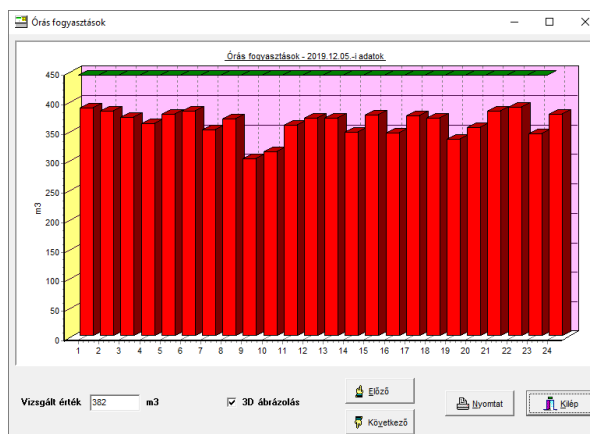
- órás fogyasztások
- havi fogyasztások
- havi maximumfogyasztások

A táblázatok nyomtatása innen végezhető el. A 'következő' és 'előző' gombok segítségével egész fogyasztási időszakok áttekintése válik lehetővé rendkívül egyszerűen.

Grafikonok

A mérési eredmények 3D grafikus ábrán kezelhetők. A grafikon 'valós' időben nagyítható tetszőleges mértékben. Az oszlop diagrammra kattintva a mérési eredmény pontosan leolvasható.

Az ábra könnyen értelmezhető jelmagyarázattal rendelkezik.



dBase konverzió

A program a maximális helykihasználás és adatbiztonság elérése érdekében az adatokat más programok számára értelmezhetetlen belső ábrázolásban őrzi meg. Lehetőséget ad azonban arra, hogy a világszabványnak tekinthető dBase formátumba átalakítva táblázatkezelő és adatbázis kezelő szoftverek részére hozzáférhetőek legyenek. Így például Excel, dBase, StarCalc, OpenOffice Calc programok használatával tetszőleges kimutatások és diagrammok készíthetők.

Paraméterezések, beállítások

Adatgyűjtő paraméterek

Adatgyűjtő neve: Kisvárdai száma: [ikon]

Adatgyűjtők száma: 1 Adatgyűjtő státusz: 1000

Adatok elérési útja: c:\Varicontrol\Gtevir\Adat

Kommunikációs port

Com 1 Com 5
 Com 2 Com 6
 Com 3 Com 7
 Com 4 Com 8

Adatátviteli sebesség

2400 Baud
 4800 Baud
 9600 Baud
 19200 Baud

Lekötés: 450 m³

Impulzusgyenérték: 1,0 m³/impulzus

Jelzések:

J1	88 %	396 m ³
J2	93 %	418 m ³
J3	92 %	414 m ³

J3 beállítása

lekötés %-a
 jövlés

Jövlési mód

1 perces
 teljes óra

Szinkronizálás

Automatikusan mentés

Rendben

Mégsem

A rendszer működését meghatározó összes paramétert (számítógép, adatgyűjtők) egy helyen, logikailag csoportosított beviteli eszközökkel lehet beállítani. A megváltozott értékeket a program automatikusan leküldi a GFE adatgyűjtőnek, így azok azonnal érvénybe lépnek.

