



ENERGIAGAZDÁLKODÁS

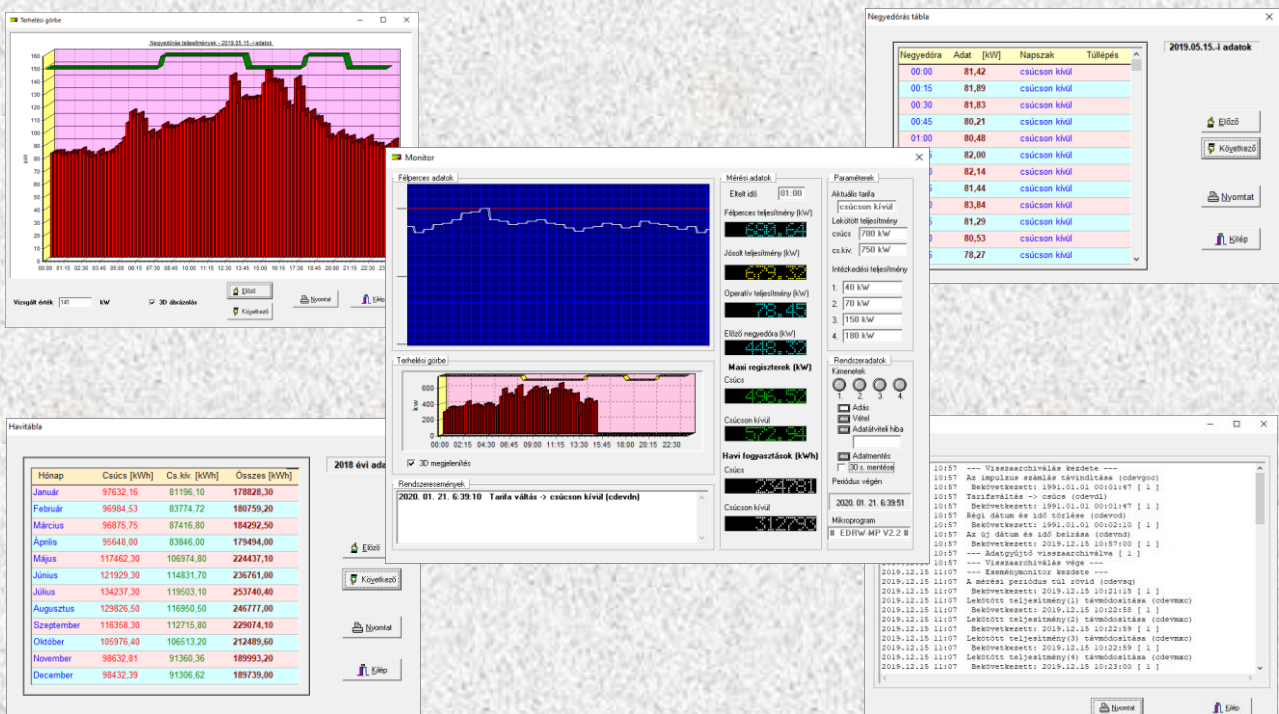


ITK-02

Belépő szintű villamos teljesítménygazdálkodási rendszer. A legkisebbtől a legnagyobb fogyasztási helyig bárhol használható. Teljes értékű gazdálkodást biztosít számítógépes kapcsolat nélkül is. Alkalmazásával a túllépés és így a pótdíj elkerülhető. Nincs felesleges lekötés, az energia fajlagos ára csökkenthető.

A rendszer költsége alacsony megtérülési időt biztosít. A műszer az elmúlt 9 nap (9x24 óra) negyedórás fogyasztási adatait tárolja. A havi fogyasztások és a havi maximumok 12 hónapra visszamenőleg kiolvashatók belőle.

Számítógéppel kiegészítve az alapprogram (ITKWin) lehetővé teszi az adatmentést, így nem vesznek el a fogyasztási adatok. Monitor modulja a pillanatnyi fogyasztás minden jellemzőjét megjeleníti. Az adatok táblázatos és grafikus formában kinyomtathatók. Analitikai programja sokrétű feldolgozást biztosít az energetikus számára. A tényleges fogyasztási adatokra alapozva a program segít a lekötés meghatározásában.





ENERGIAGAZDÁLKODÁS

GFE-02

Minden olyan fogyasztási helyen, amely teljesítménydíjas szerződéssel és impulzuskimenetű korrektorral rendelkezik, a gázgazdálkodó rendszer alkalmazható. Segítségével a lekötés értéke a tényleges igényre szorítható le, ami közvetlen megtakarítást jelent. A túllépés elkerülhető, a fajlagos energiaköltség minimalizálható. A rendszer már közepes gázfogyasztás esetén is rövid megtérülési időt biztosít.



Az adatgyűjtő számítógép kapcsolat nélkül is ellátja a gazdálkodás feladatát. A folyó hónap és az azt megelőző hónap összes órás fogyasztási adatát képes megjeleníteni a kijelzőjén. Havi és havi maximum adatok esetében az utolsó 12 hónap adatai nyerhetők ki belőle. Számítógépes kapcsolattal a hozzá tartozó program lehetővé teszi az adatok mentését. A gyűjtött adatok táblázatos és grafikus formában is kinyomtathatók. Monitor modulja lehetővé teszi a pillanatnyi fogyasztás valamennyi jellemzőjének megfigyelését.





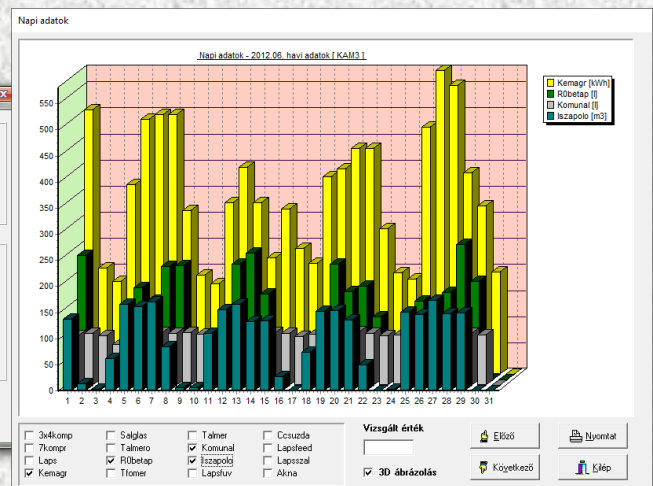
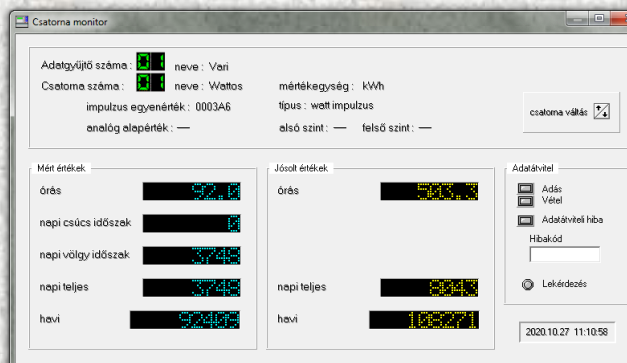
ENERGIAGAZDÁLKODÁS

EDR/L16



Villamos teljesítménygazdálkodó és energia-adatgyűjtő rendszer. Segítségével a gazdálkodáson túl alfogyasztók, gáz- és vízmérők fogyasztása követhető nyomon. Alkalmazásával a pár mérőhelyes rendszertől a több száz csatornás adatgyűjtőig alakíthatók ki energia-adatgyűjtő rendszerek. Rugalmas kialakíthatósága miatt általános adatgyűjtőként megfelelő érzékelő jeladók használatával bárhol alkalmazható, ahol valamilyen fizikai jellemzőt, anyagot, közeget kell mérni és regisztrálni (vill. energia, víz, gáz, ...)

Felépítése miatt folyamatosan bővíthető. Alkalmos a fogyasztási helyek állandó mérési lehetősége révén a veszteséget okozó helyek feltárására, a technológiai változások energia-költségre gyakorolt hatásának kimutatására. A rendszerhez tartozó számítógépes programok a teljes rendszerfelügyeletet, adatmentést, nyomtatást és az adatanalízis lehetőségét biztosítják.



Az 1/2020 (I.16) MEKH rendelet által előírt villamosenergia almérő rendszer kialakítására kiválóan alkalmas.